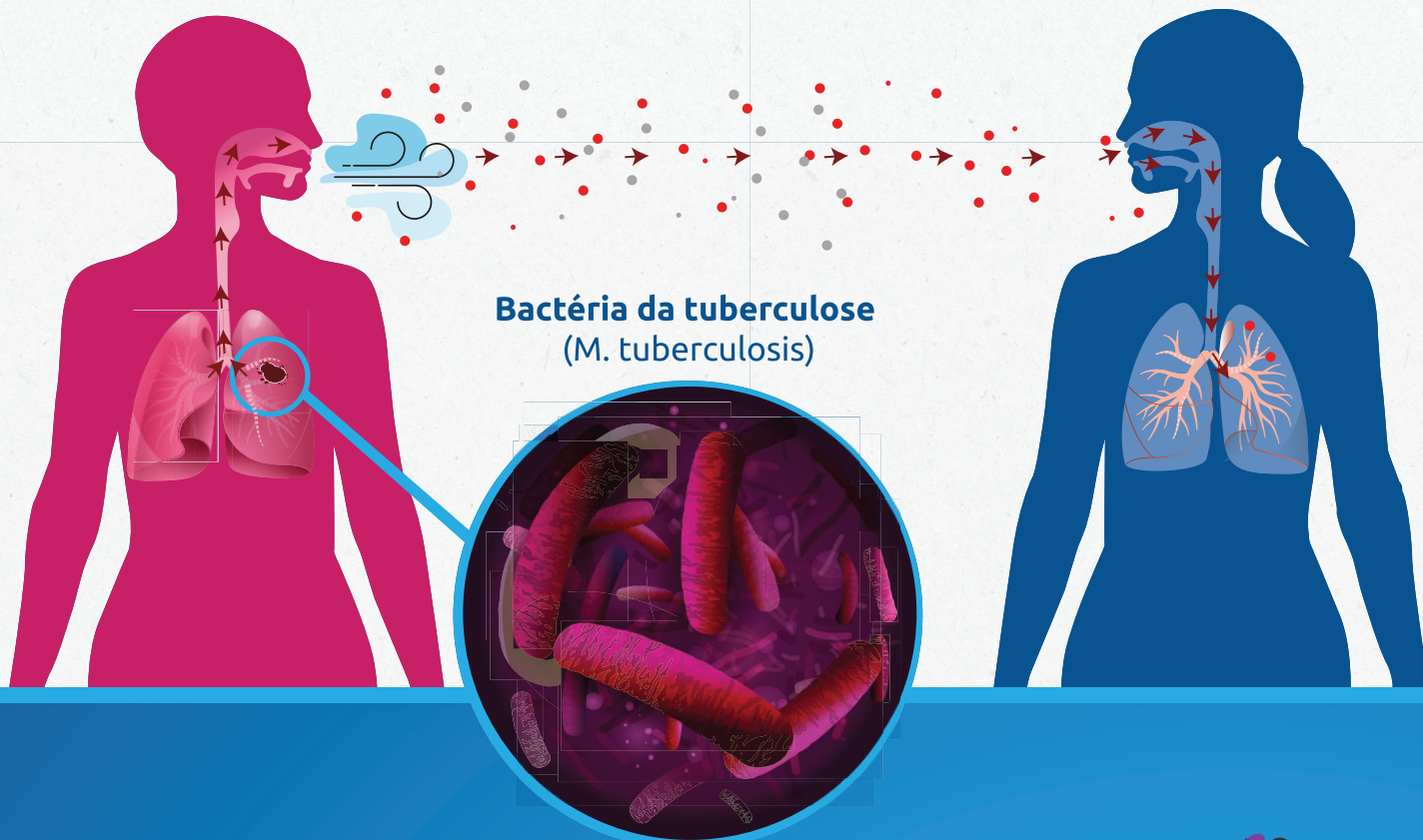


# QUEM TEVE CONTATO COM UMA PESSOA COM DIAGNÓSTICO DE TUBERCULOSE PODE TER INFECÇÃO LATENTE POR TUBERCULOSE (ILTB)!



**Bactéria da tuberculose  
(M. tuberculosis)**

## O QUE É INFECÇÃO LATENTE POR TUBERCULOSE (ILTB)?

A ILTB acontece quando a pessoa está infectada com a bactéria da tuberculose (TB), mas não apresenta nenhum sintoma e não transmite a doença para outras pessoas. Isso porque as bactérias que estão no organismo encontram-se “adormecidas” ou “latentes”.

## POR QUE INVESTIGAR E TRATAR A ILTB?

As pessoas com ILTB não apresentam nenhum sintoma e, muitas vezes, não sabem que carregam a bactéria em seu organismo. Por meio da investigação, é possível identificar essas pessoas com ILTB, orientá-las e dar início ao tratamento, evitando, assim, o desenvolvimento da forma ativa da doença.



## QUEM TEM MAIOR RISCO DE SE CONTAMINAR PELA BACTÉRIA DA TB E DESENVOLVER A TB ATIVA?

- Contatos das pessoas com TB;
- Pessoas vivendo com HIV (PVHIV);
- Crianças menores de 5 anos;
- Pessoas em uso de medicamentos imunossupressores ou em uso prolongado de corticoides.